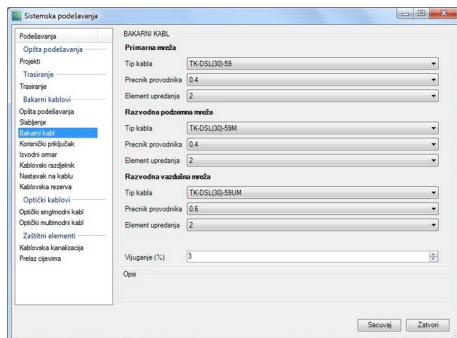


Šta je novo u verziji 6.1.0

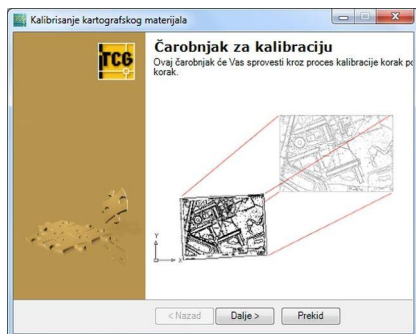
4

Projekti->Podešavanja



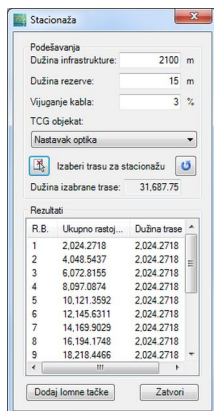
Nova sistemska podešavanja omogućavaju još više funkcionalnih opcija pri definisanju osnovnog ponašanja TCG objekata.

Podloge->Kalibrisanje rastera



Obrada rasterskih podloga sada uključuje i formate nestandardnih dimenzija (delova rastera).

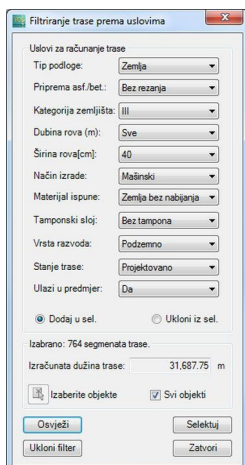
Trasiranje->Stacionaza



Ova funkcionalnost omogućava automatsko dodavanje lomnih tačaka i polaganje TCG objekata na željenom rastojanju.

Posebnu primenu ima kod polaganja optičkih kablova, tj. polaganja više fabričkih dužina. Za polaganje je potrebno izbor početne i krajnje tačke trase, a zatim definisanje ulaznih parametara kabla, a kao rezultat dobijamo automatski položene izabrane TCG objekte.

Trasiranje->Filtriranje po uslovima



Filtriranje segmenata trase po više osobina u jednom trenutku. Obogaćeno je novom funkcionalnošću koja omogućava lakše dolaženje do željenih rezultata. Istovremeno se vrši označavanje (selektovanje) izabranih segmenata na situacionom planu.

Kanalizacija->Sema razvijenog okna

Pored TK infrastrukture, kroz šematski prikaz okna sada je moguće prikazati i infrastrukturu drugih vlasnika. Na ovaj način je omogućeno trenutno upravljanje raspoloživosti kablovske kanalizacije. Šema okna se može štampati direktno iz baze ili kroz TCG, a prikaz sadrži sve informacije o infrastrukturi i geometriji okna (kote stranica, položaj poklopca,...).

Pristupna mreza->Stablo mreze

Nova topologija mreže omogućava analize delova mreže, bez obzira da li se na crtežu nalazi komutacija ili ne. Na ovaj način ažuriranje objekata u bazi je olakšano jer u crtežu možemo da imamo samo one objekte na kojima se vrši promena.

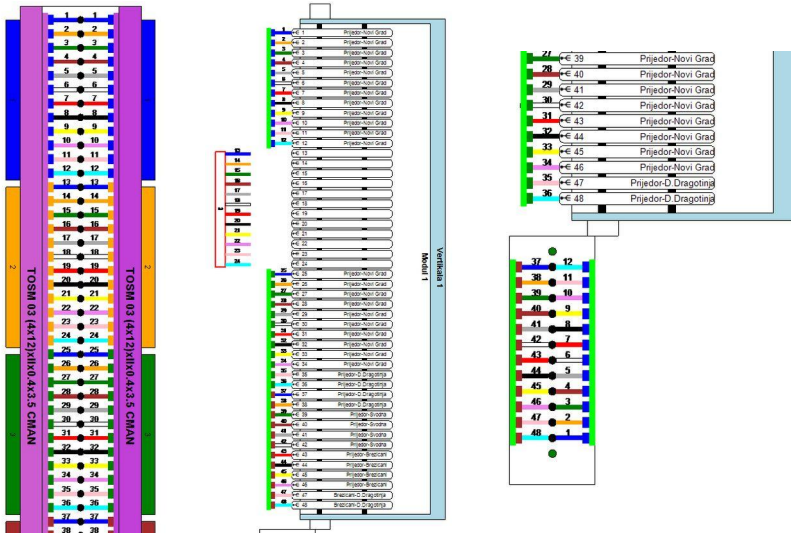
Spojni put

Vezivanje vlakana u nastavcima, odnosno u razdelnicima je još intuitivniji kroz novi korisnički interfejs.

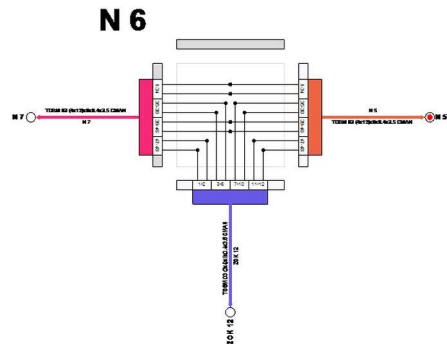
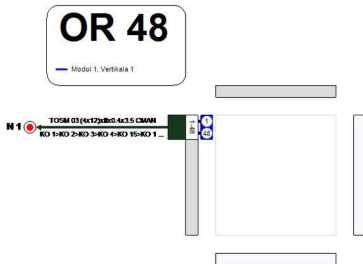
Priprema za štampu je obogaćena novim opcijama koje smanjuju problem prikaza vezivanja kablova sa velikim brojem vlakana.

Pored plana namene, sada je omogućeno i upravljanje TO relacijama.

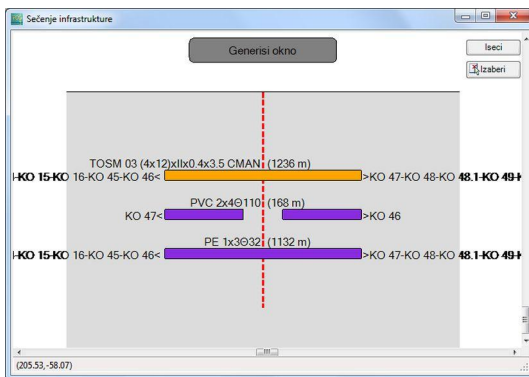
Na slici ispod je prikazan jedan primer optičkog razdelnika i vezivanja u nastavku.



Na slici ispod je prikazan jedan primer nastavka, kao i mogućnost navigacije prema susednim objektima.



Alati->Presjeci infrastrukturu



Kroz generisanje poprečnog preseka, kao i sečenje infrastrukture vodi nas dijalog. Na ovaj način je funkcija sečenja TCG infrastrukture svedena na dva koraka, izbor tačke preseka i elementa koji se postavlja na to mesto.

Alati->Rasporedjivanje oznaka

Jako često je mučno raspoređivati oznake na prenatrpanoj situaciji, sada je ovaj posao pojednostavljen automatskim raspoređivanjem oznaka. Ova opcija vodi računa da ne dođe do preklapanja TCG oznaka međusobno, odnosno oznake i infrastrukture.

Alati->Kotiranje

Sa ciljem da se kote prikažu što čitljivije na situaciji i na papiru kroz opcije kotiranja omogućeno je upravljanje rotacijom oznake kote, kao i ispis koordinata bilo koje tačke u prostoru.

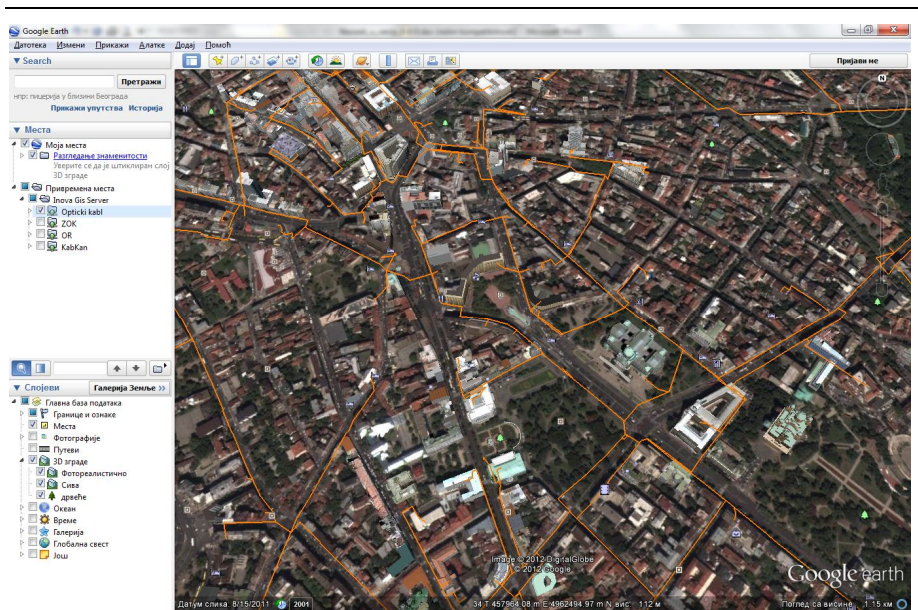
Alati->Lista TCG objekata

Kroz ovu komandu dobijamo prikaz svih TCG objekata na situaciji. Pored objekta prikazane su i neke od osnovnih osobina što nam omogućava pretraživanje i filtriranje po različitim kriterijumima. Kad filtriramo objekte, po željenom kriterijumu, omogućeno nam je i njihovo selektovanje. Na ovaj način možemo jako jednostavno da izvršimo izmene ili dopune osobina TCG objekata.

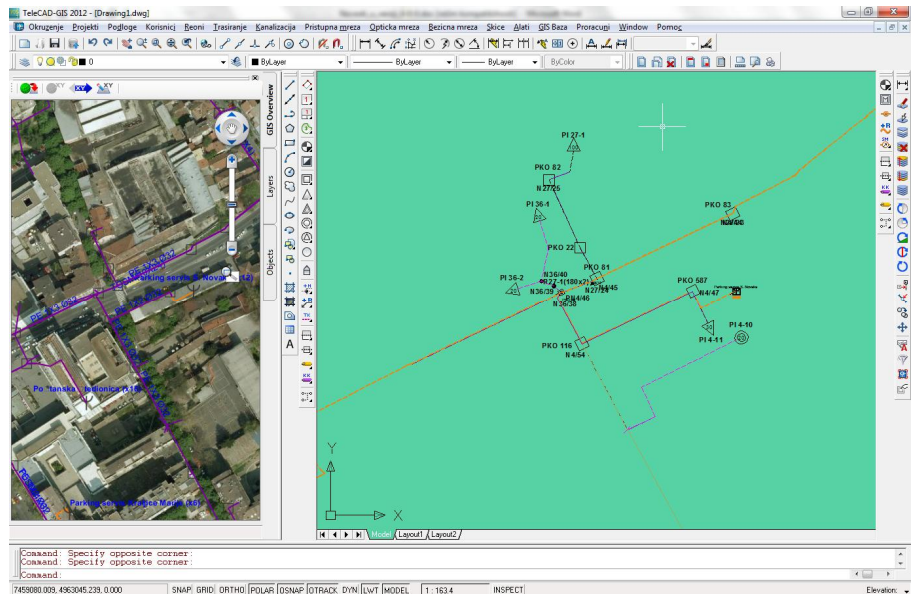
Gud	Handle	Napom.	feat_num	Stanje	Godina	TipCest	Preznak	BrRedova	BrKolona	DuzinaF	DuzinaS
Bu480.0.	32480	0	Projekto...	2006	PVC	110	2	3	0		
60270.0.	32481	0	Projekto...	2006	PVC	110	2	4	0		
3918404.	32519	0	Projekto...	2006	PVC	110	2	3	0		
0189999.	32551	0	Projekto...	2006	PVC	110	4	3	0		
1648403.	32581	0	Projekto...	2006	PVC	110	2	2	0		
1648248.	32611	0	Projekto...	2006	PVC	110	1	4	0		
6480634.	32639	0	Projekto...	0	PVC	110	2	3	0		
1627600.	32679	0	Projekto...	0	PVC	110	2	3	0		
1646864.	32706	0	Projekto...	2006	PVC	110	2	3	0		
6726179.	32734	0	Projekto...	0	PVC	110	2	3	0		
1666766.	32762	0	Projekto...	0	PVC	110	2	3	0		
6726071.	32794	0	Projekto...	0	PVC	110	2	3	0		
6735001.	32822	0	Projekto...	0	PVC	110	2	3	0		
6736035.	32850	0	Projekto...	2006	PVC	110	1	4	0		
1696263.	32878	0	Projekto...	2006	PVC	110	2	4	0		
1647736.	32906	0	Projekto...	2006	PVC	110	2	4	0		
6866363.	32934	0	Projekto...	2006	PVC	110	2	4	0		
6756766.	32962	0	Projekto...	2006	PVC	110	2	5	0		
6756877.	32990	0	Projekto...	2006	PVC	110	2	5	0		
6776014.	33022	0	Projekto...	2006	PVC	110	3	4	0		
6400712.	33050	0	Projekto...	2006	PVC	110	3	4	0		
1643317.	33080	0	Projekto...	2006	PVC	110	5	7	0		
6665996.	33108	0	Projekto...	2006	PVC	110	5	7	0		
5937666.	33142	0	Projekto...	2006	FE	32	1	3	0		

INOVA GIS platforma

Pregled podataka iz GIS baze sada je omogućen i kroz Google Eath u intranet oruženju (za prikaz u internet okruženju potrebna su posebna sigurnosna podešavanja).



TeleCAD-GIS klijent je obogaćen novom kontrolom (Pregledna mapa) za prikaz i učitavanje podataka iz GIS baze.



Pomoc

U želji da svojim korisnicima pruži što bolju podršku vezanu za programski paket TeleCAD-GIS, INOVA priprema TeleCAD-GIS web pomoć.

U okviru pomoći ćete pronaći detaljna objašnjenja komandi i postupaka u radu sa TeleCAD-GIS-om.

Webhelp se nalazi na lokaciji: <http://tcg.geoinova.rs/webhelp/>